



## 2. AKCIÓ: ÚJ TÁJAK FELFEDEZÉSE

Költs 1 , hogy elvégezhesd ezt a műveletet. Ha maradtak képpel felfelé fordított tájkártyák, mindegyiknél eldöntheted, hogy meghagyod-e, vagy visszateszed a kupac alá. Ezután újabb tájképeket rakjatok le a kupacból, amíg nincs 5 tájkép kártya az asztal közepén.

## 3. AKCIÓ: KÜZDJ MEG A MOBOKKAL ÉS SZEREZZ TRÓFEÁT

Küzdj a kiállított mob ellen a következő összegek kifizetésével , a mob kártyán feltüntetett összeg ellenében.

Ehhez a művelethez mindig használhatsz egy kardot a saját készletedből. Ha ezt teszed, a mob legyőzésének költsége csökken aszerint, hogy hány darab van a kardon.

Add hozzá a mobokat, akikkel harcoltál, mint trófeákat a készletedhez. Bármelyik 2 trófeából összegyűjtött párt **ugyanabból a mob típusból** éhség-kártyaként használhatod a továbbiakban. Tedd a trófeapárt az eldobott pakliba. Minden akcióhoz 1 kell elhasználnod. A tárgyakhoz hasonlóan a trófeapárokat is elteheted későbbre, vagy azonnal felhasználhatod őket.

**PÉLDA:** Steve eldob 3 éhségkártyát a kezéből, hogy megküzdjön egy kúszónövényvel. A kúszónövény kártyát trófeaként felveszi a készletébe. Az előző körben szintén harcolt egy kúszónövényvel, így Steve-nek most 2 kúszónövény trófeája van. Úgy dönt, hogy azonnal elkölti őket, így ebben a fordulóban +1 költhet.



## 4. AKCIÓ: TÖLTSD MEG A LÁDÁKAT

Költs 1 , hogy végrehajthasd ezt az akciót. Ezután helyezz el tetszőleges számú tárgyat a ládakártyák alá a készletedből, amelyekhez ezekre a tárgyakra van szükség. Amint az összes szükséges tárgy egy láda alatt van, fordítsd meg a ládakártyát.

**Jutalom** a láda feltöltéséért azonnal harcolhatsz és legyőzhetsz egy kiállított mobot anélkül, hogy fizetned kellene érte. Vedd fel trófeákat a készletedbe a szokásos módon. Ha nincs kiállított mob, akkor sajnos nincs szerencséd.

**EMLÉKEZTETŐÜL:** Azonnal nyersz, ha az utolsó előtti ládát töltöd meg.



## KÜLÖNLEGES TÁRGYAK

### SZERSZÁMOK (CSÁKÁNYOK ÉS KARDOK)



Ha találsz egy szerszámot, tedd a kártyát a készletedbe, az oldalával feléd fordítva. Amikor először használod a szerszámot, az megsérül. Ennek jelzésére fordítsd el a kártyát 180°-kal úgy, hogy az oldala feléd nézzen. Ha még egyszer használod a szerszámot, az eltörik, és a kártyát a dobó paklira kell tenned.

Szerszámokkal olcsóbban végezhetesz megfelelő műveleteket (a vagy ). A szerszámokat egy fordulóban többször is használhatod, akár ugyanarra az akcióra is. Egy akcióhoz több eszközt is használhatsz. Ha túlköltekezel egy akcióban, a többletet elveszíted.

Ha egy ládához szerszám szükséges ( vagy ), akkor annak anyaga (vas, arany, gyémánt) nem számít. Egy sérült szerszámot is betehetsz egy ládába.

### ÉTEL



Használj ételt, hogy a körökben többletet kapj, az élelmiszerkártyán lévő számnak megfelelően. Ezt elköltheted egy vagy több akcióra, a kezeden lévővel együtt. A felhasználáshoz rakd az élelmiszert a dobó paklira. Ha túlköltekezel egy akcióra, a többletet elveszíted.



Ha egy ládához ételre van szükség, akkor bármilyen típusú feltöltheted. Természetesen nem használhatod fel azt az ételt.



### NYÍLPUSKA

Használj nyílpuskát bármely 2 mob elleni harcban anélkül, hogy fizetnél. Tedd a nyílpuskát a dobó paklira, hogy használhasd, majd vedd fel 2 mobot a készletedben lévő trófeaként.



### FÁ ÉS VAS

A falusiakkal való kereskedéshez és több ládához tölgyfa rönkre és vasrudakra lesz szükséged. Ha meg akarod találni őket, keresd meg azokat a területeket, ahol a videójátékban is keresnéd: A fát általában az erdőkben, a vasat pedig a barlangokban és a bányákban találod.



### PÁNCÉL

A páncél egyszer véd meg a moboktól. Tedd a páncélt a dobó paklira, mielőtt fel kellene fedned egy vagy több mob kártyát (a köröd végén vagy egy veszélyes helyszín felfedése után). Ezután ne fedj fel semmilyen mobot ebben a helyzetben.



### MESSZELÁTÓ

Dobd el ezt az elemet, hogy felfedhesd az összes megjelenített tájat. Jegyezd fel, mit találhatsz ezeken a helyeken, majd fordítsd vissza a kártyákat.



### FELFEDEZŐ KÁRTYA, HALHATATLAN TOTEM & NEDVES SZIVACCS



A Felfedező kártyával keresd meg az erdei kastélyt vagy az óceáni emlékművet. Mindkét helyszín csak 1x létezik a tájkártya pakliban. Nézzétek át a paklit és ha megtaláltátok, tegyétek le az asztalra őket további tájképnek. Innentől kezdve ezeket ugyanúgy felfedezhetitek, mint a többi tájat, ha valaki ki tudja fizetni a nagyon magas -költséget. Mindkét helyen nagy veszély is leselkedik rátok, úgyhogy legyetek óvatosak!



Az óceáni emlékműben megtalálod az 5. ládához szükséges nedves szivacsot.

Az erdei kastélyban van elrejtve a halhatatlan totem, amelyre szükség van a 6. ládához.

A 2 különleges tárgynak a ládákön kívül semmi haszna ebben a játékban. Ha nincs szükséged a tárgyakra, akkor a helyszínekre sincs szükséged.

### BÚTOROK ÉS VILÁGÍTÁS

Ha egy láda vagy egy falubeli kér vagy , akkor meg kell találnod a megfelelő dísz tárgyakat. A tájak alatt 5 olyan tárgy van elrejtve, amelyek alkalmasak a leendő otthonod berendezésére vagy megvilágítására. A tárgykártyákon látható, hogy az adott tárgy melyik kategóriába tartozik.



## GYORS HÍVATKOZÁSI SZABÁLYOK

**GYŐZELEM:** Töltsd meg az összes ládát egy kivételével

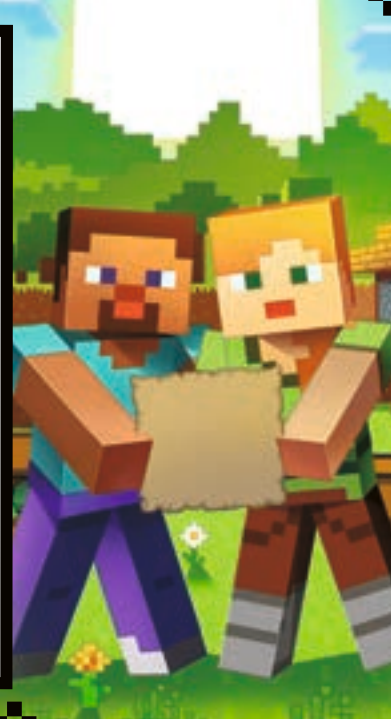
**VERESÉG:** A játék vége kártya képpel felfelé fordítva

**A TE KÖRÖKBEN:**

- Használj az éhségkártyákat az akciókhoz:
  - X : Fedezd fel a tájat és szerezz tárgyat
  - X : Küzdj a mobok ellen, és szerezz trófeát
  - 1 : Töltsd meg a tájképeket 5-ig
  - 1 : Tegyél tárgyakat a ládába
- Játszd ki egy éjszakai kártyát, és fedj fel 1 mobot. Ez a típus már fel lett fedve? Folytasd a felfedezést!

**KÜLÖNLEGES TÁRGYAK:**

- Csákányok: Használj 2x a - az oldalon akciójánál
- Kardok: Akciókhoz: Használj 2x a - , a akciójánál
- Étel: Felhasználás +
- Páncél: Védekezz a mobok ellen (felfedezéskor vagy a forduló végén)
- Felfedező kártya: Keresetek óceáni emlékmű vagy erdei kastély Tájkép kártyát
- Messzelátó: Fedezd fel a kiállított tájakat
- Nyílpuska: Harcolj 2 mob ellen fizetés nélkül



## CREDITEK

Játéktervező: Matthew Dunstan  
Kivitelezés: Fiore GmbH  
Art Direction & Design: Alexandria Land  
Játékfejlesztés: Stephanie Korupp és Daniel Greiner



© 2024 Mojang AB. All Rights Reserved. Minecraft, the Minecraft logo, the Mojang Studios logo and the Creeper logo are trademarks of the Microsoft group of companies.

Ravensburger Verlag GmbH  
Postfach 2460  
D-88194 Ravensburg