

EcoCreate

COMPLETE SET

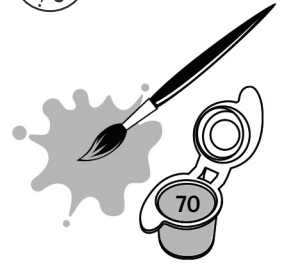
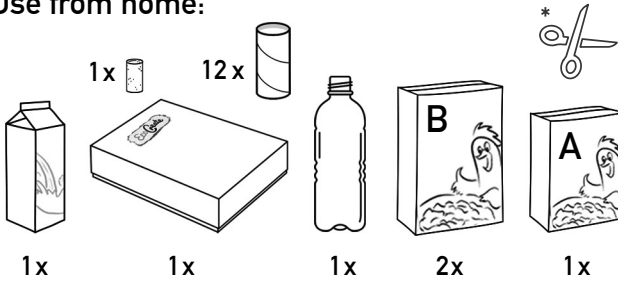


climate friendly
fairventures
worldwide
in cooperation with

Ravensburger

- D** **Achtung.** Nicht für Kinder unter 36 Monaten geeignet. Kleine Kugeln. Erstickungsgefahr. Dieses Spielzeug hat funktionsbedingte scharfe Spitzen. Einige der von Hause genutzten Materialien können Kleinteile darstellen, die verschluckt werden und zum Ersticken führen können. Bitte beachten Sie, dass scharfe Kanten und / oder Spitzen entstehen können, durch die sich Ihr Kind verletzen könnte. In gebastelten Produkten dürfen keine Lebensmittel gefüllt oder diese darin gelagert werden. Nur unbeschädigte Gläser verwenden. Glas mit dem Wort „Leim“ beschriften und abseits von Lebensmitteln aufbewahren. Achtung. Beim Schneiden von Plastik können scharfe Kanten entstehen. Nur unter Aufsicht Erwachsener. Das Recyclingmaterial vor Gebrauch gut auswaschen und trocken lassen. Es müssen dabei alle Lebensmittelreste vollständig entfernt werden. Hinweis für Eltern: Wenn der Kork aus einer Flasche mit alkoholhaltigem Inhalt kommt, schneiden Sie bitte die ersten Zentimeter des Korks, die mit dem Alkohol Berührung hatten, ab. Kunststoffdeckel einer Schraubverschlussflasche. Achtung, kann scharfe Kanten haben.
- F** **Attention.** Ne convient pas aux enfants de moins de 36 mois. Petites balles. Danger d'étouffement. Ce jouet présente des pointes acérées fonctionnelles. Certains des matériaux domestiques utilisés peuvent être des petites pièces pouvant être avalées ou entraîner une asphyxie. Veuillez noter qu'il peut y avoir des arêtes vives et/ou des pointes pouvant blesser votre enfant. Ne pas remplir les produits provenant de loisirs créatifs avec des denrées alimentaires ; ces dernières ne doivent non plus y être conservées. Utiliser uniquement des verres non endommagés. Marquer le verre avec le mot « Colle » et le conserver à l'écart de denrées alimentaires. Attention, il peut y avoir des arêtes vives après avoir découpé du plastique. Uniquement sous la surveillance d'un adulte. Avant utilisation, bien rincer le matériau recyclable et le laisser sécher. Tous les restes de denrées alimentaires doivent être intégralement enlevés. Remarque pour les parents : si le bouchon provient d'une bouteille contenant de l'alcool, veuillez découper les premiers centimètres du bouchon qui ont été en contact avec l'alcool. Bouchon plastique d'une bouteille à fermeture à vis. Attention, présence d'arêtes vives.
- I** **Avvertenza.** Avvertenza. Non adatto a bambini di età inferiore a 36 mesi. Piccole palle. Rischio di soffocamento. Questo giocattolo presenta punte funzionali taglienti. Alcuni dei materiali utilizzati a casa possono rappresentare dei piccoli pezzi che possono essere ingeriti e provocare soffocamento. Notare che possono formarsi bordi taglienti e/o appuntiti che potrebbero ferire il vostro bambino. Nei prodotti fai-da-te non devono essere inseriti o conservati generi alimentari. Utilizzare solo vasetti non danneggiati: Etichettare il vasetto con la parola "colla" e tenerlo lontano dai generi alimentari. Avvertenza: tagliando la plastica, possono formarsi angoli taglienti. Eseguire solo sotto la supervisione di un adulto. Lavare e lasciare asciugare il materiale riciclato prima dell'uso. Tutti i resti di cibo devono essere completamente rimossi. Nota per i genitori: se il sughero proviene da una bottiglia contenente alcol, si prega di tagliare i primi centimetri del tappo venuti a contatto con l'alcol. Tappo di plastica di una bottiglia a vite. Avvertenza, può avere bordi taglienti.
- NL** **Waarschuwing.** Waarschuwing. Niet geschikt voor kinderen jonger dan 36 maanden. Kleine ballen. Verstikkingsgevaar. Dit speelgoed heeft functionele scherpe punten. Enkele thuis gebruikte materialen kunnen kleine onderdelen bevatten, die ingeslikt kunnen worden en verstikking kunnen veroorzaken. Denk eraan dat er scherpe kanten en/of hoeken kunnen ontstaan waaraan uw kind zich kan verwonden. In geknutselde producten mogen geen levensmiddelen gevuld of opgeslagen worden. Gebruik alleen onbeschadigde potten. Schrijf 'lijm' op de pot en bewaar deze niet bij andere levensmiddelen. Waarschuwing: bij het snijden van plastic kunnen scherpe kanten ontstaan. Alleen onder toezicht van volwassenen. Gerecycleerd materiaal voor gebruik goed wassen en laten drogen. Alle resten van levensmiddelen moeten daarbij volledig verwijderd worden. Opmerking voor ouders: als de kurk afkomstig is uit een fles met alcohol, snij dan de eerste centimeters van de kurk af, die met de alcohol in contact gekomen zijn. Kunststof deksel van een fles met schroefsluiting. Waarschuwing: kan scherpe kanten hebben.
- GB** **Warning.** Warning. Not suitable for children under 36 months. Small balls. Choking hazard. This toy has sharp functional points. Some of the household materials used may have small parts that can be swallowed and cause choking. Please note that sharp edges and / or pointy tips may result, with which your child could injure themselves. Food may not be filled or stored in the crafted products. Only use undamaged jars. Label the jar with the word "glue" and store it far from food. Warning. Cutting plastic can result in sharp edges. Children must be supervised by an adult. Wash out all recycled materials well and allow to dry before use. It is essential to completely remove all food residue. Note to parents: If the cork is from a bottle that contained an alcoholic beverage, please first cut off the bottom centimetres of the cork, which has come into contact with the alcohol. Plastic cap from a screw-top bottle. Warning. This may have sharp edges.

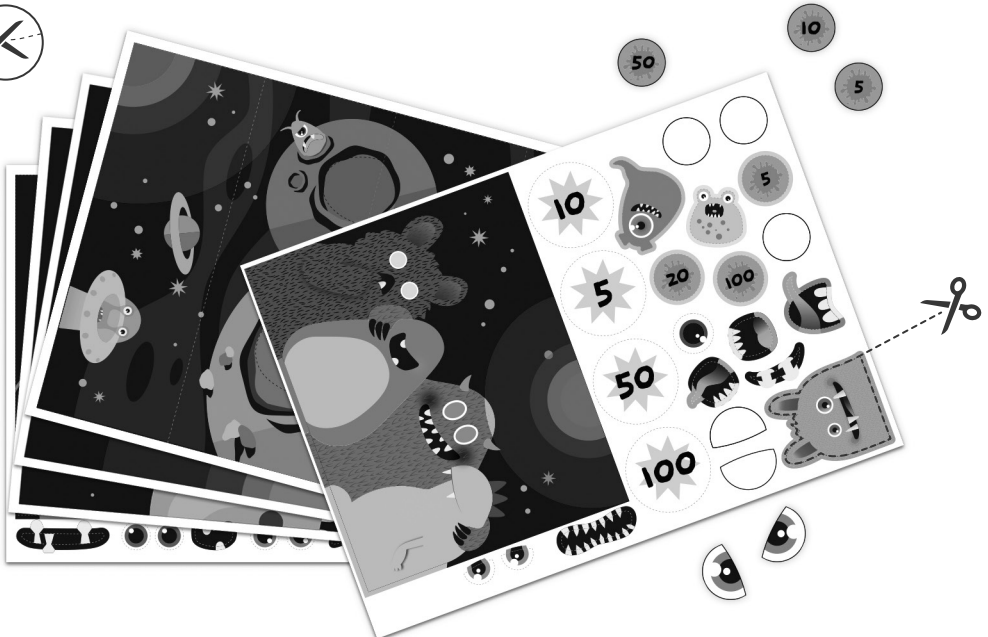
Use from home:

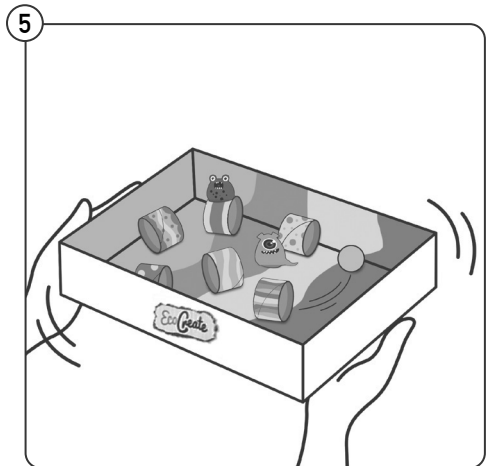
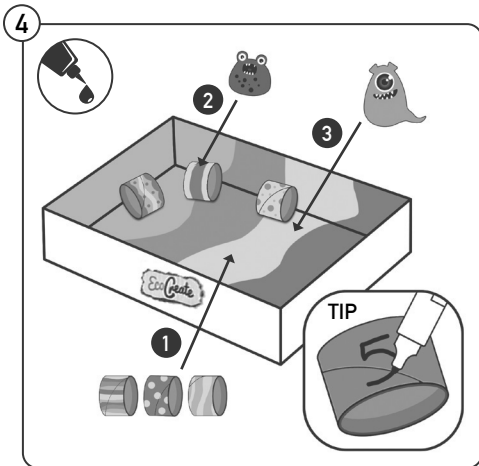
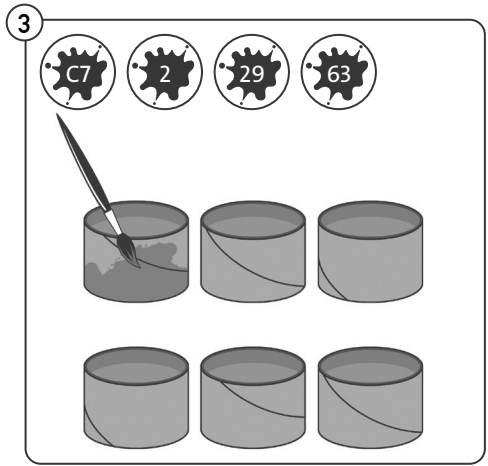
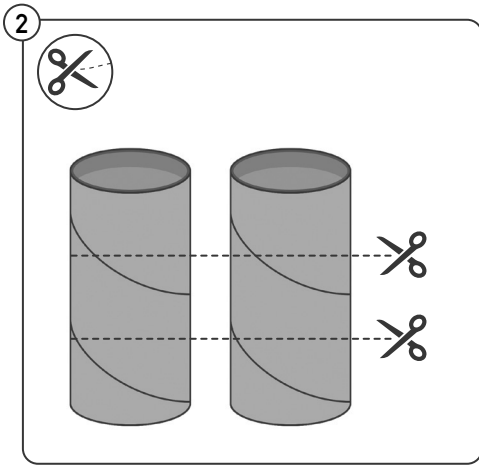
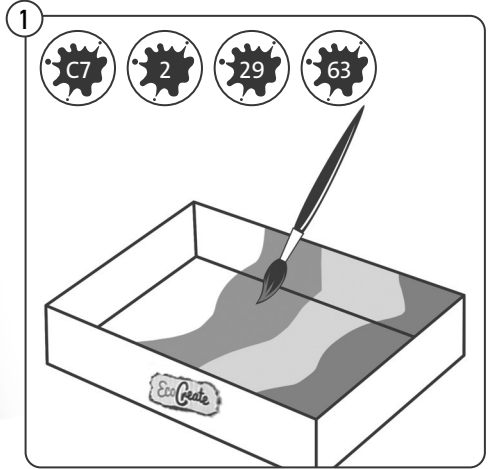


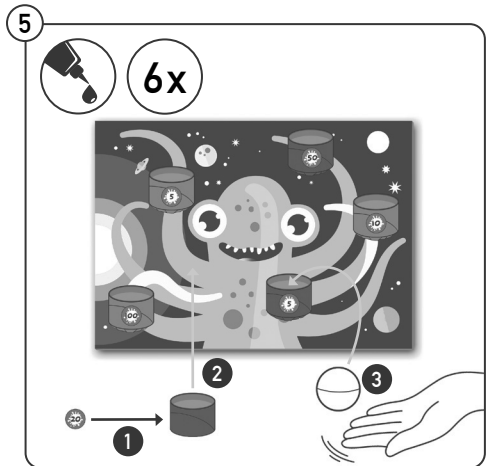
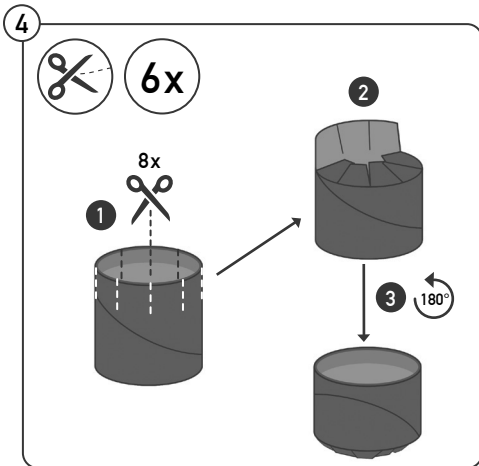
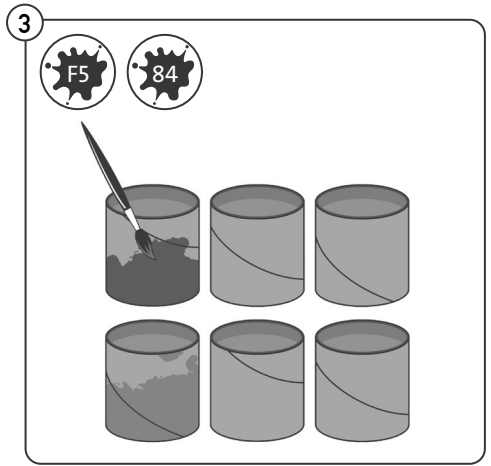
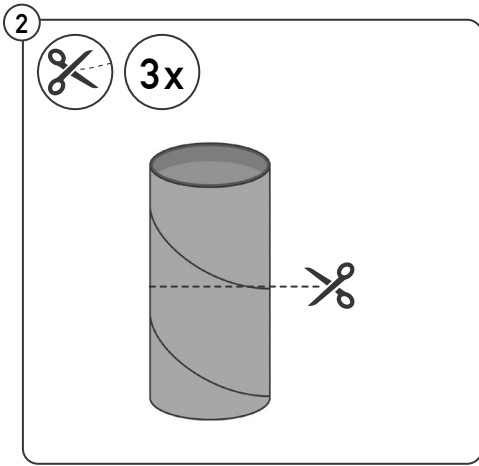
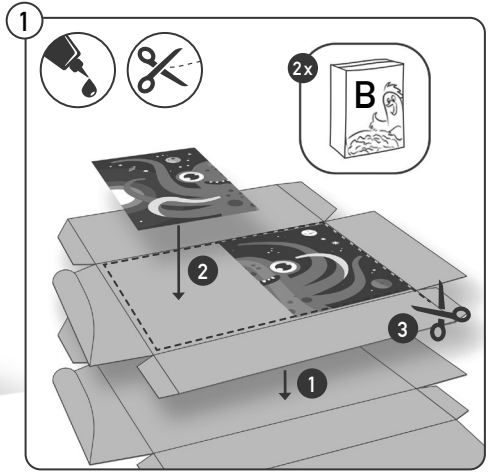
* D: Bastelschere für Kinder F: Ciseaux de loisirs créatifs pour enfants
 I: Forbici per bambini NL: Knutselschaar voor kinderen
 GB: Children's craft scissors

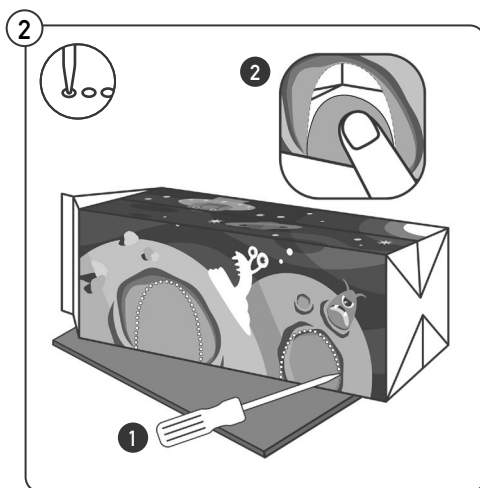
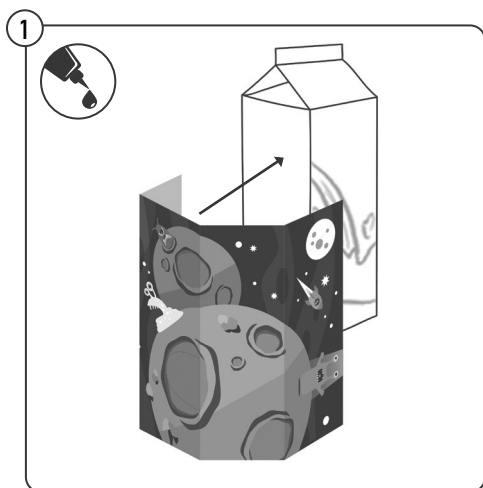
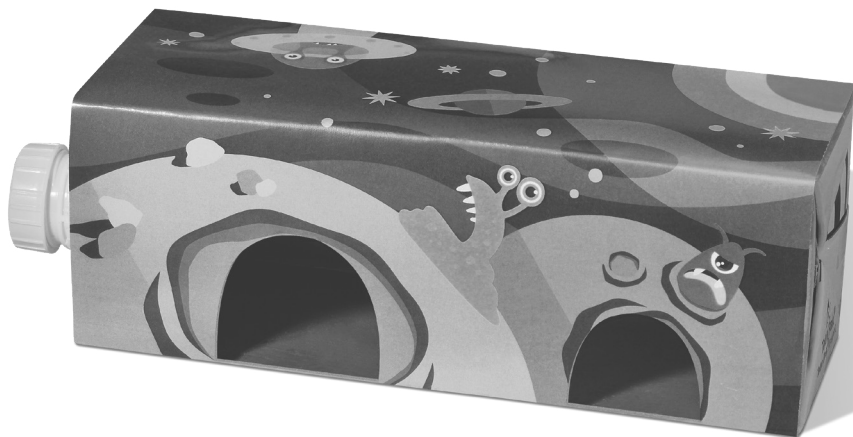


- ** D: Nur unbeschädigte Gläser verwenden. Glas mit dem Wort „Leim“ beschriften und abseits von Lebensmitteln aufbewahren.
- F: Utiliser uniquement des verres non endommagés. Marquer le verre avec le mot « Colle » et le conserver à l'écart de denrées alimentaires.
- I: Utilizzare solo vasetti non danneggiati: Etichettare il vasetto con la parola "colla" e tenerlo lontano dai generi alimentari.
- NL: Gebruik alleen onbeschadigde potten. Schrijf 'lijm' op de pot en bewaar deze niet bij andere levensmiddelen.
- GB: Only use undamaged jars. Label the jar with the word "glue" and store it far from food.



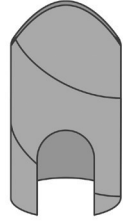
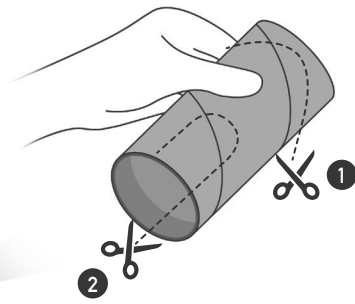




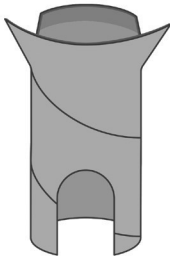
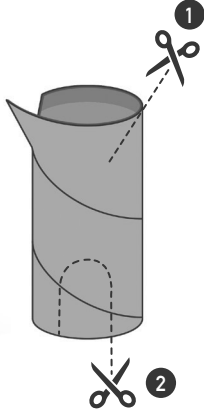


- Ⓓ Das Recyclingmaterial vor Gebrauch gut auswaschen und trocknen lassen. Es müssen dabei alle Lebensmittelreste vollständig entfernt werden.
- Ⓕ Avant utilisation, bien rincer le matériau recyclable et le laisser sécher. Tous les restes de denrées alimentaires doivent être intégralement enlevés.
- Ⓘ Lavare e lasciare asciugare il materiale riciclato prima dell'uso. Tutti i resti di cibo devono essere completamente rimossi.
- Ⓖ Gerecycleerd materiaal voor gebruik goed wassen en laten drogen. Alle resten van levensmiddelen moeten daarbij volledig verwijderd worden.
- Ⓒ Wash out all recycled materials well and allow to dry before use. It is essential to completely remove all food residue.

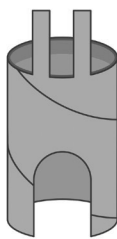
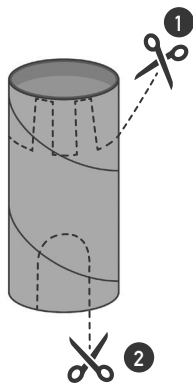
3

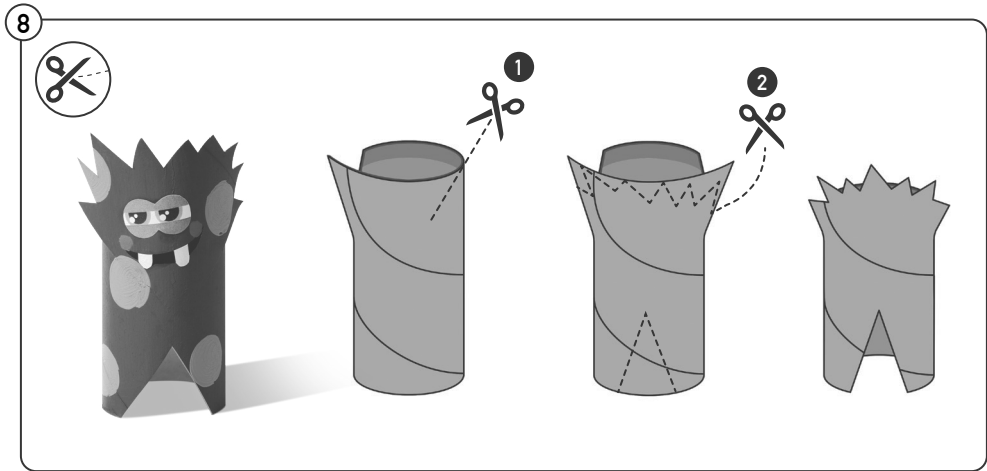
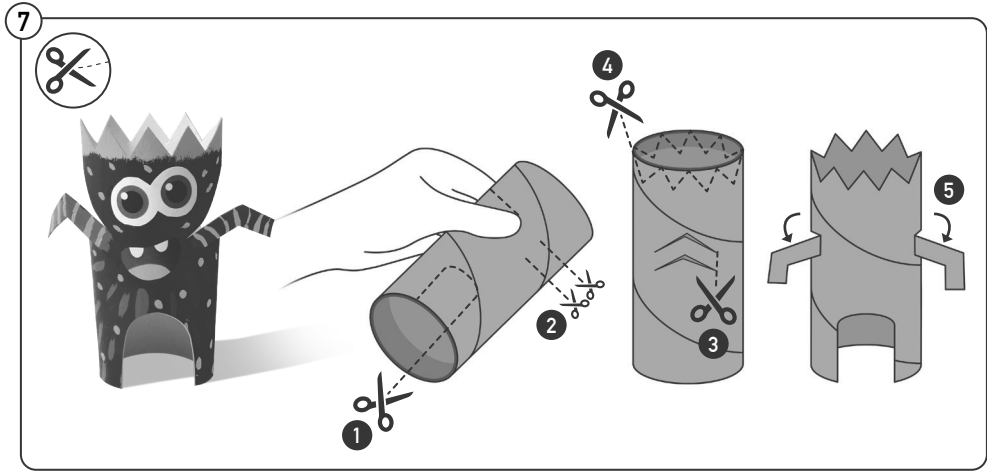
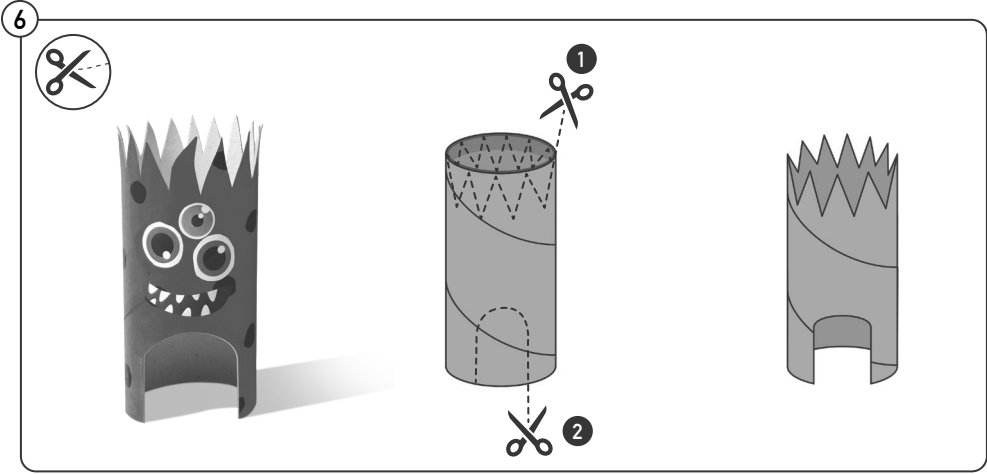


4

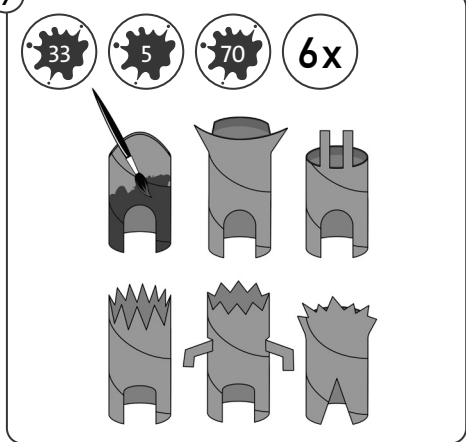


5

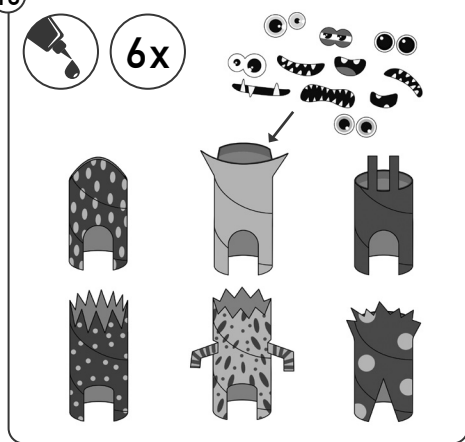




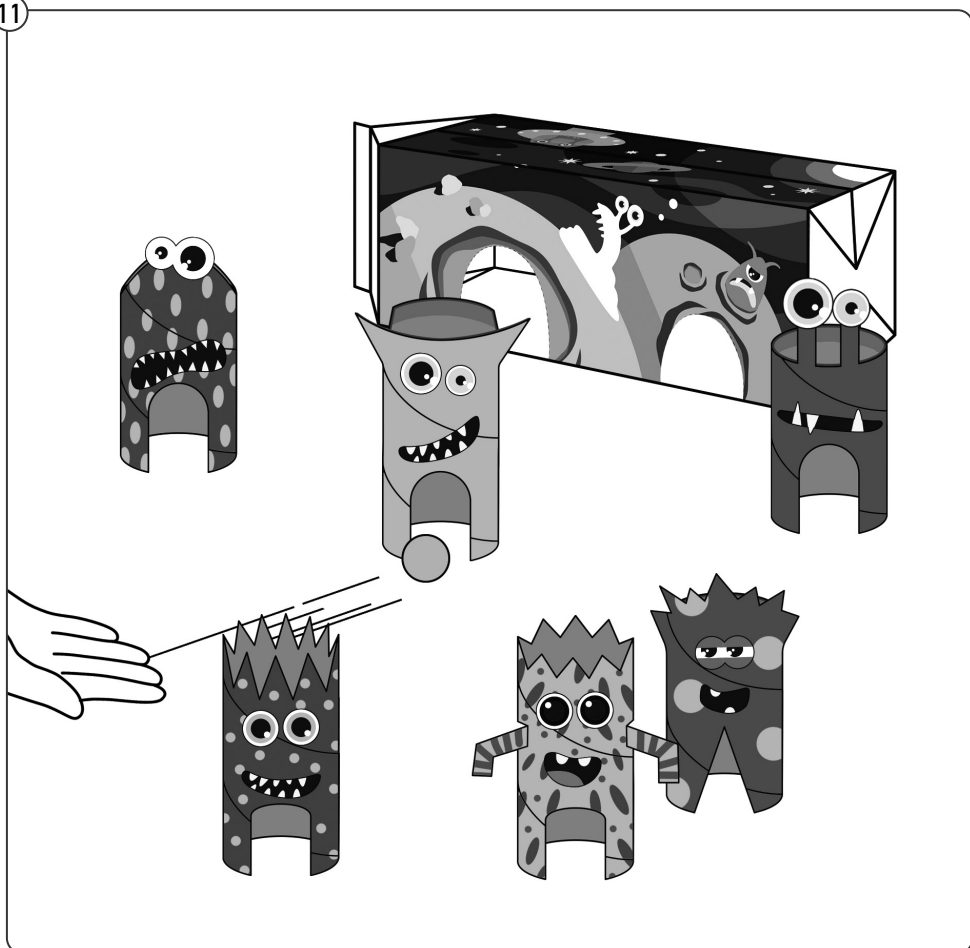
9

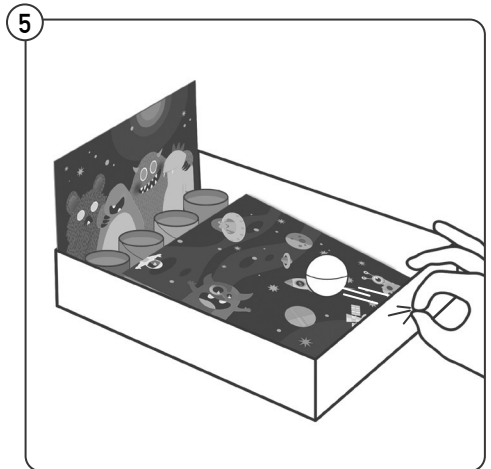
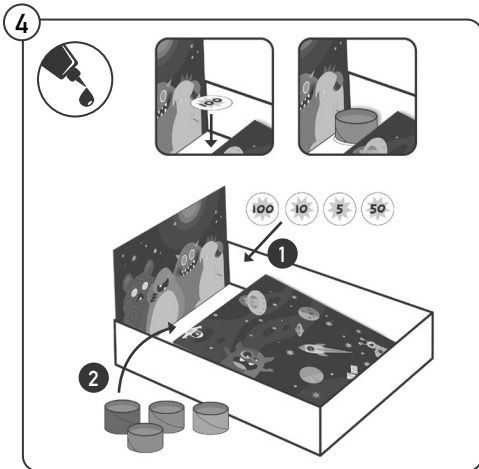
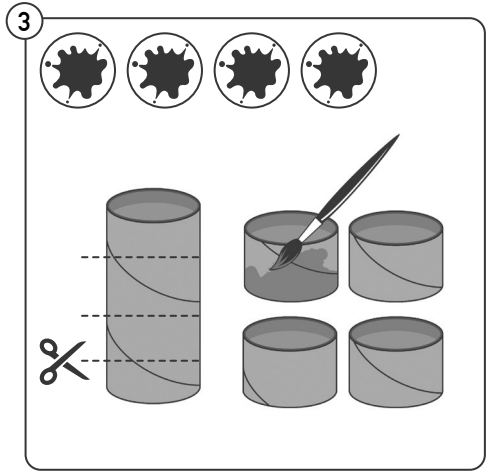
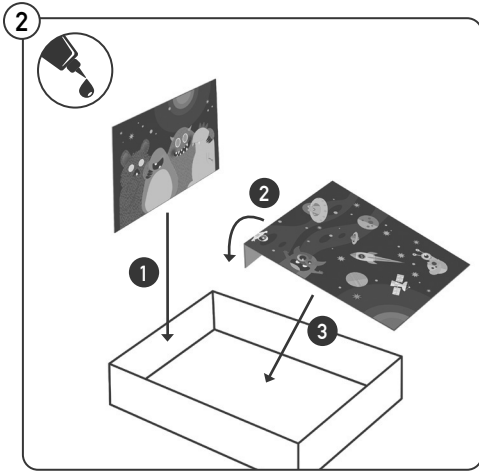
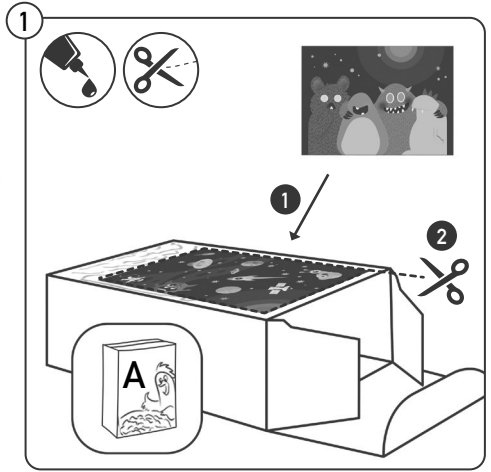


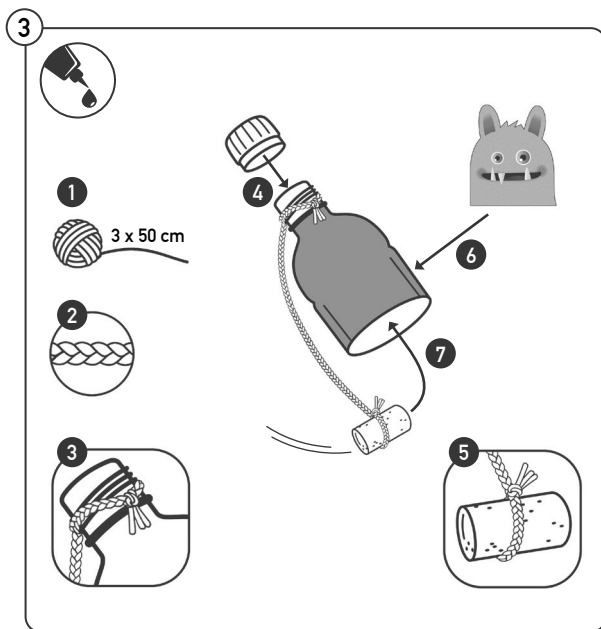
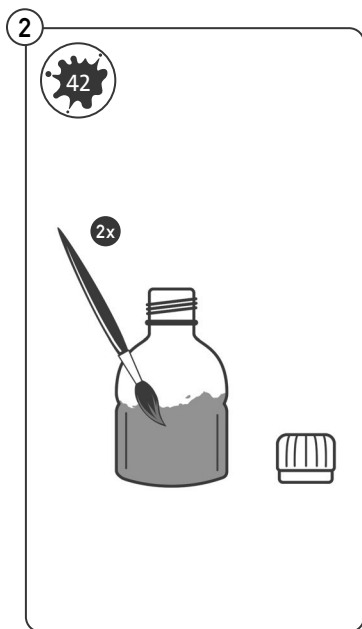
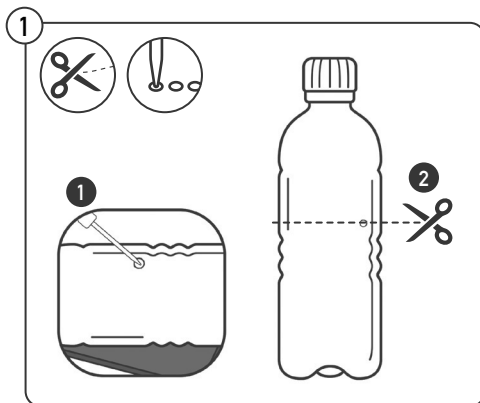
10



11







- D Achtung**, beim Schneiden von Plastik können scharfe Kanten entstehen. Nur unter Aufsicht Erwachsener. Kunststoffdeckel einer Schraubverschlussflasche. Achtung, kann scharfe Kanten haben. Hinweis für Eltern: Wenn der Korken aus einer Flasche mit alkoholhaltigem Inhalt kommt, schneiden Sie bitte die ersten Zentimeter des Korkens, die mit dem Alkohol Berührung hatten, ab. Das Recyclingmaterial vor Gebrauch gut auswaschen und trocknen lassen. Es müssen dabei alle Lebensmittelreste vollständig entfernt werden.
- F Attention**, il peut y avoir des arêtes vives après avoir découpé du plastique. Uniquement sous la surveillance d'un adulte. Bouchon plastique d'une bouteille à fermeture à vis. Attention, présence d'arêtes vives. Remarque pour les parents : si le bouchon provient d'une bouteille contenant de l'alcool, veuillez découper les premiers centimètres du bouchon qui ont été en contact avec l'alcool. Avant utilisation, bien rincer le matériau recyclable et le laisser sécher. Tous les restes de denrées alimentaires doivent être intégralement enlevés.
- I Attenzione:** tagliando la plastica, possono formarsi angoli taglienti. Eseguire solo sotto la supervisione di un adulto. Tappo di plastica di una bottiglia a vite. Attenzione, può avere bordi taglienti. Nota per i genitori: se il sughero proviene da una bottiglia contenente alcol, si prega di tagliare i primi centimetri del tappo venuti a contatto con l'alcol. Lavare e lasciare asciugare il materiale riciclato prima dell'uso. Tutti i resti di cibo devono essere completamente rimossi.

- (NL) Waarschuwing:** bij het snijden van plastic kunnen scherpe kanten ontstaan. Alleen onder toezicht van volwassenen. Kunststof deksel van een fles met schroefsluiting. Waarschuwing: kan scherpe kanten hebben. Opmerking voor ouders: als de kurk afkomstig is uit een fles met alcohol, snij dan de eerste centimeters van de kurk af, die met de alcohol in contact gekomen zijn. Gerecycleerd materiaal voor gebruik goed wassen en laten drogen. Alle resten van levensmiddelen moeten daarbij volledig verwijderd worden.
- (GB) Caution!** Cutting plastic can result in sharp edges. Children must be supervised by an adult. Plastic cap from a screw-top bottle. Caution! This may have sharp edges. Note to parents: If the cork is from a bottle that contained an alcoholic beverage, please first cut off the bottom centimetres of the cork, which has come into contact with the alcohol. Wash out all recycled materials well and allow to dry before use. It is essential to completely remove all food residue.

Design: DE Ravensburger, Buck Design
Illustration: Sandra Ribowski, Michaela Rasch
Foto: Becker Studios

© 2021
www.ravensburger.com

Ravensburger Verlag GmbH · Postfach 2460 · D-88194 Ravensburg
Imported into the UK by Ravensburger Ltd · Units 3 – 5, Avonbury Business Park · Howes Lane · Bicester OX26 2UB · GB
Ravensburger North America, Inc. · One Puzzle Lane · Newton, NH 03858 · USA